

GLASHEIZUNG - DESIGNGLÄSER

TECHNISCHE DATEN

Oberfläche Exclusive-Line: ESG - keramisch beschichtet, Design-Strukturen werden als Rillenschliff in das Glas geätzt und poliert

Oberfläche Design-Line: ESG - keramisch beschichtet, Design-Strukturen werden als Rillenschliff in das Glas geätzt und poliert

Heizelement: Teilspeicherheizung

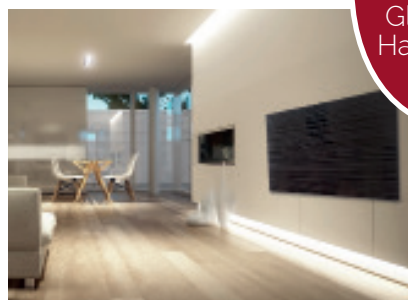
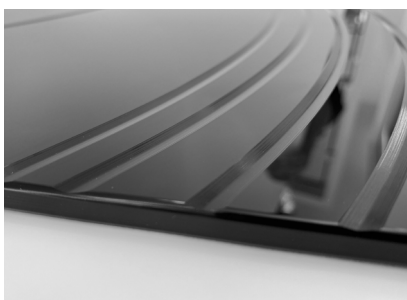
Rückseite: Edelstahl 3D blankgeglüht

Halterungen: Zinklegierung

Schutzart: IP40 (Netzstecker), IP65 (Festanschluss)

Spannung: 230 Volt, 50 Hz

Erhältlich für folgende Produkte:
Glasheizung und Handtuchtrockner



Modell	Leistung	Gewicht	Gewicht inkl. Verpackung	Abmessung	Versandvolumen
R600	600 Watt	ca. 21 kg	ca. 24 kg	1020 x 620 x 19 mm	1160 x 720 x 90 mm
R800	800 Watt	ca. 23 kg	ca. 26 kg	1620 x 440 x 19 mm	1740 x 540 x 90 mm
R900	900 Watt	ca. 29 kg	ca. 32 kg	1220 x 720 x 19 mm	1380 x 820 x 90 mm
R1100	1100 Watt	ca. 32 kg	ca. 37 kg	1620 x 620 x 19 mm	1770 x 720 x 90 mm

Elektromagnetische Verträglichkeit:

Elektrosmogarm

Garantie: 10 Jahre

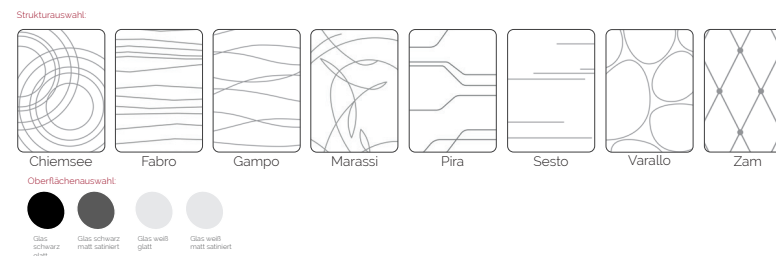
Ausschließlich Wandmontage

Halterungen an der Rückseite werksseitig montiert, 4 bzw. 6 Stk, 38mm tief

Länge Anschlusskabel: ca. 2m

Raumtemperaturregelung nicht im Lieferumfang enthalten

EXCLUSIVE-LINE



DESIGN-LINE

